

Q&A

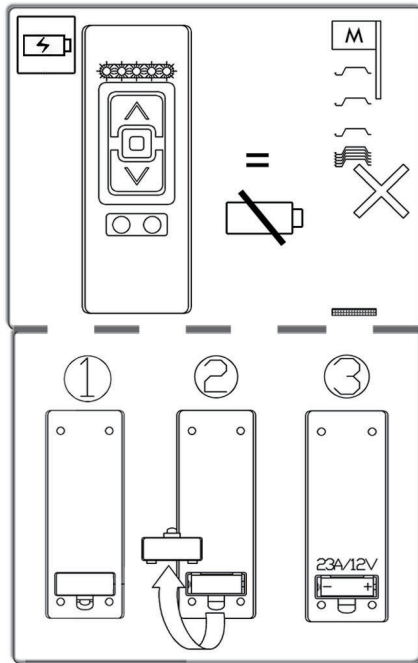
百葉窗如無作動，
有下列幾種檢查方式：

1. 遙控器是否有電？
2. 頻道是否正確？
3. 百葉窗是否上鎖？
4. 百葉窗是否已通電？

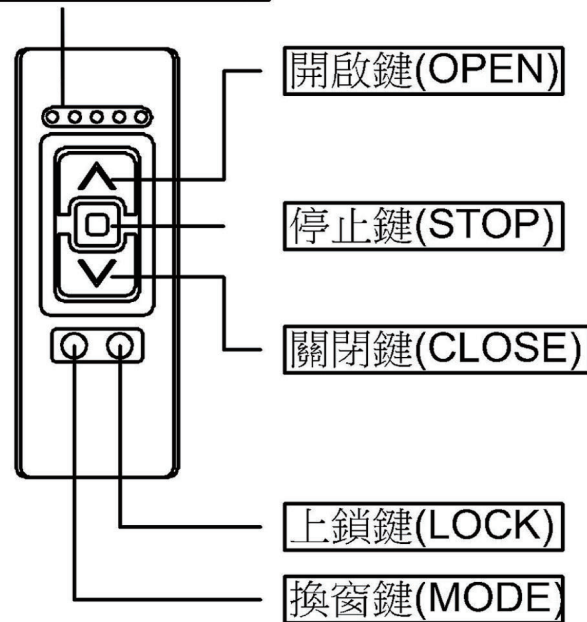
#請依圖示說明操作。

電量低

若按壓遙控器任一按鍵，
5個頻道燈皆亮，代表
電池電量低，請更換遙
控器電池。



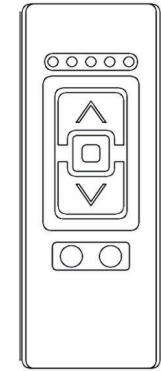
頻道燈(Channel)



ECO 生態色彩
www.ecocolor.com.tw

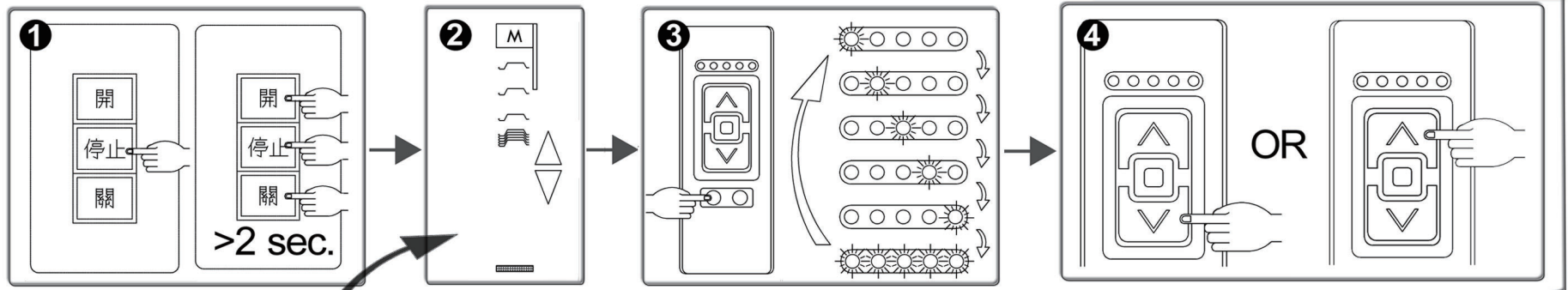
WS3A 綠風
升降式百葉窗
節能·舒適·防塵

Aurotek
A Complete Solution from One Source
和禧科技股份有限公司
地址：臺北市內湖區洲子街60號1樓
電話：(02)6600-7534 傳真：(02)8752-3347
客戶服務專線：(02)6600-7524
節能安全專業處：info_eco@robot.com.tw
www.ecocolor.com.tw



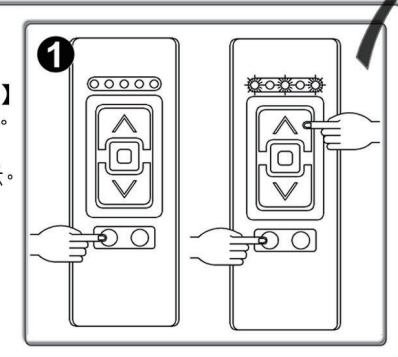
開停閉對頻

- 1 按壓【開、停、閉】三鍵
達2秒(先按壓【停止鍵】)。
- 2 百葉窗上下寸動表示。
- 3 選擇欲對頻之頻道燈號。
- 4 短暫地按壓
【開啟鍵】、【關閉鍵】
任一按鍵，完成對頻。
<！> 不得於5燈全亮時，進行對頻。



遙控器對頻

- 1 按壓【換窗鍵】、【開啟鍵】
達2秒(先按壓【開啟鍵】)。
<！> 需按壓至頻道燈3燈閃爍
- 2 百葉窗下降後，上下寸動表示。
- 3 選擇欲對頻之頻道燈號。
- 4 短暫地按壓
【開啟鍵】、【關閉鍵】
任一按鍵，完成對頻。
<！> 不得於5燈全亮時，進行對頻。



頻道全清除

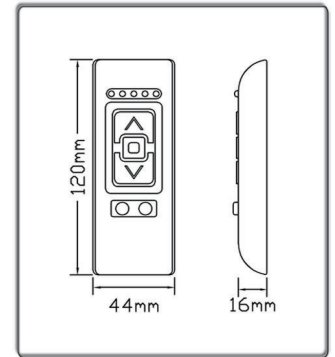
- 按壓【開、停、閉】三鍵
達15秒(先按壓【停止鍵】)
-
- >15 sec.

遙控器清除

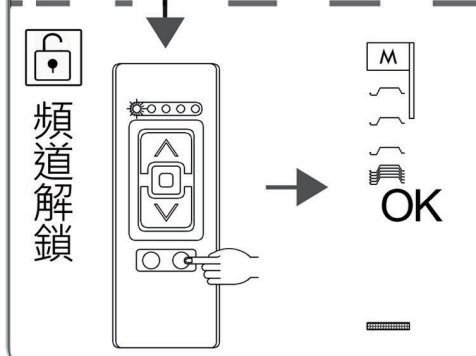
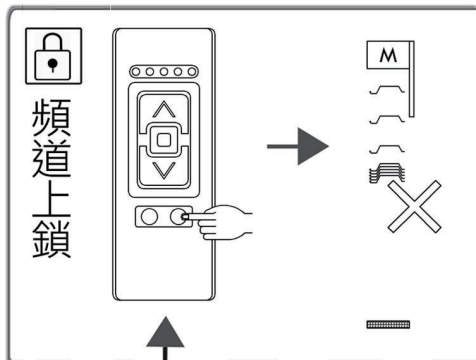
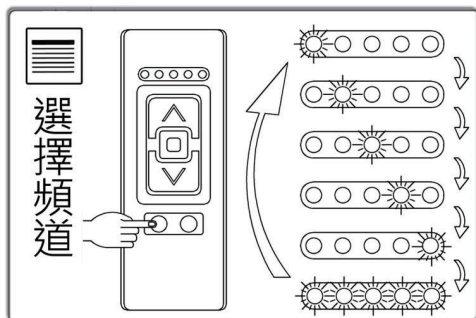
- 按壓【停止鍵】、【換窗鍵】
達3秒(先按壓【停止鍵】)
-
- 【頻道燈】3燈
全亮表示

開停閉解鎖

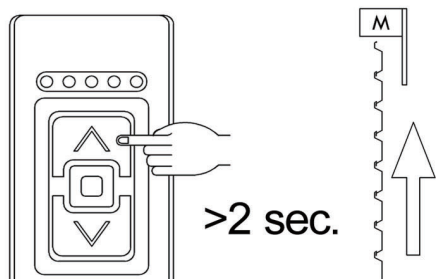
- 按壓【開啟鍵】、【關閉鍵】
達5秒
-



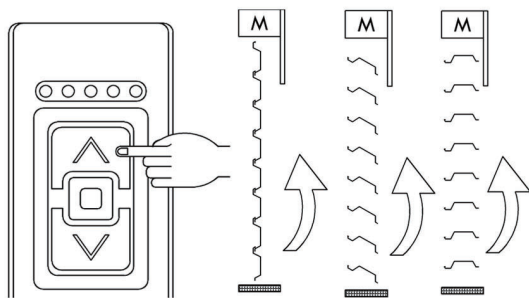
操作說明



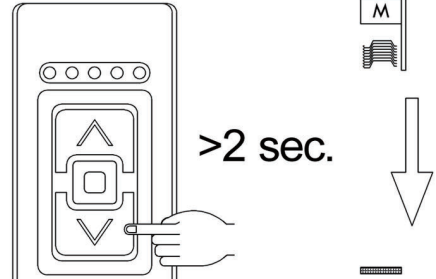
開 開啟百葉



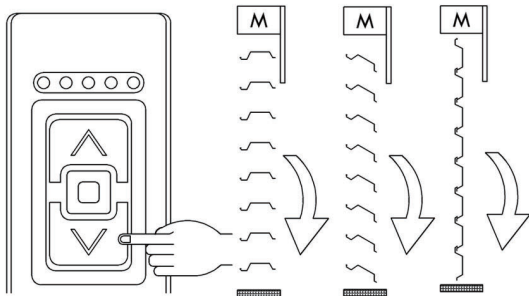
葉片角度調整



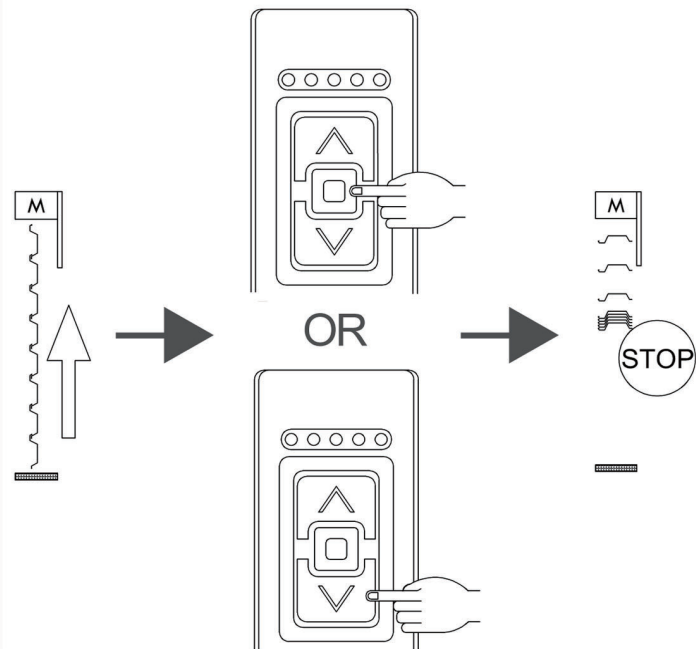
關 關閉百葉



葉片角度調整



停 停止百葉



停 停止百葉

